



Гидрошпонка ТехноНИКОЛЬ Фундамент ДШП Рем

Произведено согласно: СТО 72746455-3.4.10-2022



ОПИСАНИЕ ПРОДУКТА:

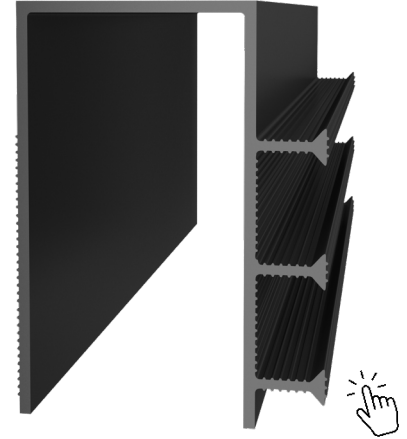
Внутренние П-образные гидроизоляционные шпонки ТН Фундамент ДШП Рем представляют собой профилированную ленту, изготовленную из пластифицированного поливинилхлорида методом экструзии.

Выпускаются четырех типоразмеров:

- ДШП-140-4-50 Рем и ДШП-180-6-50 Рем для швов шириной 50 мм,
- ДШП-140-4-100 Рем и ДШП-180-6-100 Рем для швов шириной 100 мм.

ОБЛАСТЬ ПРИМЕНЕНИЯ:

Внутренние П-образные гидроизоляционные шпонки ТН Фундамент ДШП Рем предназначены для герметизации деформационных швов бетонирования при сопряжении с существующими конструкциями или ранее возведенными конструкциями одного сооружения при строительстве подземных и заглубленных конструкций зданий и сооружений различного назначения и класса ответственности. Данный тип гидрошпонки устанавливается внутри железобетонных конструкций.



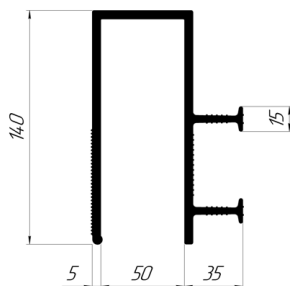
ОСОБЕННОСТИ И ПРЕИМУЩЕСТВА:

- высокие прочностные характеристики;
- работа в широком диапазоне температур;
- эффективная герметизация деформационных швов.

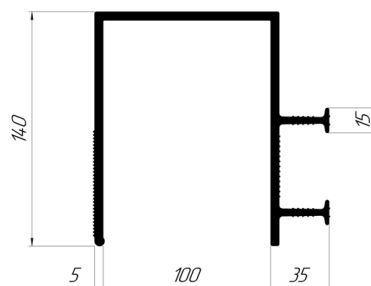
ХАРАКТЕРИСТИКИ ПРОДУКЦИИ:

Наименование показателя	Ед. изм.	Критерий	Значение	Метод испытания
Твердость по Шору А	ед.	не менее	70	ГОСТ 2678-94
Прочность при разрыве	МПа	не менее	10	ГОСТ 11262-2017 (ISO 527-2:2012)
Относительное удлинение при разрыве	%	не менее	350	ГОСТ 11262-2017 (ISO 527-2:2012)
Минимальная температура эксплуатации	°С	не ниже	-38	СТО 72746455-3.4.10-2022
Максимальная температура эксплуатации	°С	не выше	70	СТО 72746455-3.4.10-2022
Видимые дефекты	-	-	отсутствие видимых дефектов	ГОСТ EN 1850-2-2011

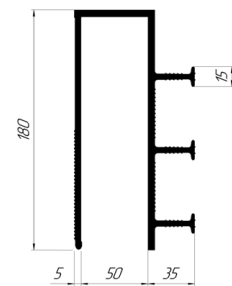
ГЕОМЕТРИЧЕСКИЕ ПАРАМЕТРЫ:



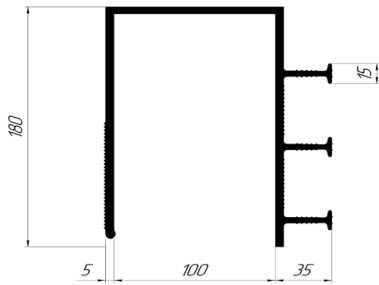
Гидрошпонка ДШП-140-4-50 Рем



Гидрошпонка ДШП-140-4-100 Рем



Гидрошпонка ДШП-180-6-50 Рем



Гидрошпонка ДШП-180-6-100 Рем

ГЕОМЕТРИЧЕСКИЕ ПАРАМЕТРЫ:

Наименование показателя	Ед. изм.	Критерий	Обозначение				Метод испытаний
			140-4-100	140-4-50	180-6-100	180-6-50	
Ширина деформационного элемента	мм	-	100	50	100	50	ГОСТ Р 58939-2020
Высота	мм	-	140	140	180	180	ГОСТ Р 58939-2020
Ширина	мм	-	145	95	145	95	ГОСТ Р 58939-2020
Длина	м	-	15	15	15	15	ГОСТ Р 58939-2020

ПРОИЗВОДСТВО РАБОТ СОГЛАСНО:

- Очистить подготовленную поверхность в существующей железобетонной конструкции;
- Очистить подготовленный отрезок гидрошпонки от загрязнения и установить его в проектное положение, закрепив его механически в существующую железобетонную конструкцию;
- Установить элементы опалубки и произвести бетонирование части конструкции;
- Снять опалубку и выполнить визуальный осмотр качества установки гидрошпонки;
- Очистить свободную часть гидрошпонки, закрепить заполнитель полости шва;
- Установить опалубку для бетонирования смежного участка конструкции и произвести его бетонирование;
- Снять опалубку и выполнить визуальный осмотр качества работ.

УСЛОВИЯ ТРАНСПОРТИРОВАНИЯ ТОВАРА (МАТЕРИАЛА):

В крытых транспортных средствах на поддонах в горизонтальном положении в один ряд по высоте.

УСЛОВИЯ ХРАНЕНИЯ ТОВАРА (МАТЕРИАЛА):

Бухты с гидрошпонками должны храниться в сухом закрытом помещении на поддонах в горизонтальном положении, без воздействия деформирующих нагрузок. При хранении рекомендуется избегать попадания солнечных лучей и влаги на поверхность гидрошпонок.

ГАРАНТИЙНЫЙ СРОК ХРАНЕНИЯ ТОВАРА (МАТЕРИАЛА):

Гарантийный срок хранения продукции составляет 12 месяцев со дня изготовления, при соблюдении условий хранения и транспортировки. По истечении гарантийного срока хранения продукция должна быть проверена на соответствие заявленным характеристикам и, в случае соответствия заявленным характеристикам, срок хранения может быть продлен.

КОДЫ ПО КЛАССИФИКАТОРАМ:

ТН ВЭД ЕАЭС: 3925 90 800 9
ОКПД2 (ОК 034-2014): 22.29.29.190

КОДЫ ЕКН ПРОДУКТОВ ДЛЯ ЗАКАЗА:

122821 - Гидрошпонка ТН Фундамент ДШП-140-4-50 Рем
122823 - Гидрошпонка ТН Фундамент ДШП-140-4-100 Рем
132656 - Гидрошпонка ТН Фундамент ДШП-180-6-100 Рем
132662 - Гидрошпонка ТН Фундамент ДШП-180-6-50 Рем

СЕРВИСЫ:



Выполнение расчетов



Техническая консультация



Гарантии



Проектирование



Обучение



Комплексная доставка



Подбор подрядчика



Сопровождение монтажа



Поддержка при эксплуатации

